

## RAZIONALE SCIENTIFICO DEL CORSO

La Scuola Superiore Interdisciplinare delle Cefalee è stata istituita dalla Società Italiana per lo Studio delle Cefalee (SISC) come strumento didattico al fine di educare i medici interessati, provenienti da diverse specialità, alla corretta gestione delle cefalee primarie e secondarie.

È strutturata in moduli, in ciascuno dei quali vengono approfonditi singoli aspetti della medicina delle cefalee.

Dal 9 all'11 ottobre 2020 è previsto un modulo dedicato alle cefalee primarie e comorbidità in formazione FAD.

Il modulo includerà lezioni in Webinar dedicate ai vari tipi di cefalea primaria e alle cause di cefalea secondaria. In particolare, ai partecipanti verranno forniti gli strumenti per l'uso delle linee guida internazionali e della recente classificazione (ICHD 3) della International Headache Society.

Verranno trattate le comorbidità, inclusa quella psicopatologica. Infine, ampio spazio verrà dato alle diverse opzioni terapeutiche, sia farmacologiche che non farmacologiche.

Alle lezioni si alterneranno discussioni di casi clinici, esemplificativi degli argomenti trattati nelle lezioni. La discussione sarà interattiva con coinvolgimento dei discenti che saranno chiamati a formulare ipotesi diagnostiche e a proporre il trattamento.



Scuola Superiore Interdisciplinare delle Cefalee  
Visita il sito



SEGRETERIA ORGANIZZATIVA E PROVIDER ECM



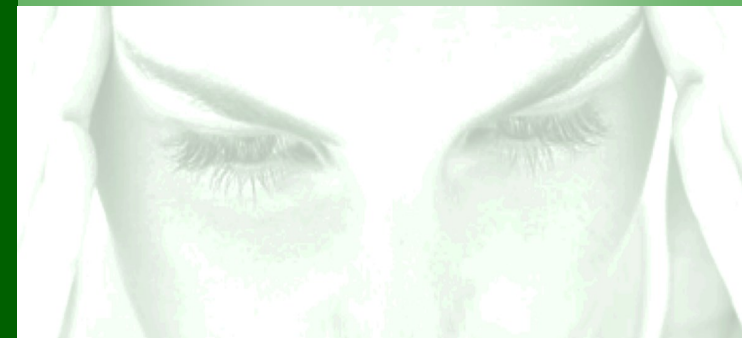
UFFICIO OPERATIVO DI RIFERIMENTO:  
Via Jacopo Melani 19/23 - 59016 Poggio a Caiano (PO)  
Tel. +39 055 8797796 - Fax +39 055 8797843  
business@nicocongressi.it  
www.nicocongressi.it



Società Italiana  
per lo Studio delle Cefalee

## Scuola Superiore Interdisciplinare delle Cefalee

### Cefalee primarie e comorbidità



9/10/11 ottobre 2020  
FORMAZIONE FAD (Webinar e-learning)

## VENERDÌ 9 OTTOBRE 2020

ORE 14:00 - 15:30

APERTURA DEL CORSO

**P. CALABRESI, P. SARCHIELLI, A. AMBROSINI**

CEFALEE E COMORBILITÀ PSICHIATRICHE

**M. P. PRUDENZANO**

CEFALEE E PATOLOGIE NEURODEGENERATIVE

**N. SALVADORI**

CEFALEE E ALTRE PATOLOGIE DOLOROSE

**M. DE TOMMASO**

CASO PROBLEM BASED LEARNING ESEMPLIFICATIVO  
ESECUZIONE E DISCUSSIONE

**I. CORBELLI**

## SABATO 10 OTTOBRE 2020

ORE 9:00 - 12:00

CEFALEE E PATOLOGIE ENDOCRINOLOGICHE

**A. FALORNI**

CEFALEE E PATOLOGIE METABOLICHE

**P. SARCHIELLI**

CEFALEE E PATOLOGIE GASTROENTEROLOGICHE

**D. CASTELLANI**

CASO PROBLEM BASED LEARNING ESEMPLIFICATIVO  
ESECUZIONE E DISCUSSIONE

**M.P. PRUDENZANO**

CEFALEE E PATOLOGIE REUMATOLOGICHE

**A. NEGRO**

CEFALEE E PATOLOGIE DISIMMUNI  
DEL SISTEMA NERVOSO CENTRALE

**F. GRANELLA**

CEFALEE ED EPILESSIA

**C. COSTA**

CASO PROBLEM BASED LEARNING ESEMPLIFICATIVO  
ESECUZIONE E DISCUSSIONE

**G. DE VANNA**

## DOMENICA 11 OTTOBRE 2020

ORE 9:00 - 10:30

CEFALEE E PATOLOGIE CARDIOVASCOLARI

**K.SAVINIO, I. CORBELLI**

CEFALEE E PATOLOGIE CEREBBROVASCOLARI

**R. ORNELLO**

APPROCCIO TERAPEUTICO NELLE COMORBILITÀ

**L.A. PINI**

CASO PROBLEM BASED LEARNING ESEMPLIFICATIVO  
ESECUZIONE E DISCUSSIONE

**I. LEONE DE MAGISTRIS**

## INFORMAZIONI GENERALI

### **Presidente della Scuola**

Prof. Paolo Calabresi

Direttore Istituto di Neurologia

Fondazione Policlinico Gemelli IRCCS, Roma

### **Direttore Didattico della Scuola**

Dott.ssa Paola Sarchielli

Clinica Neurologica, Ospedale S.M. della Misericordia

Università degli Studi di Perugia

### **Vice Direttore Didattico della Scuola**

Dott.ssa Anna Ambrosini

Centro per lo Studio e la Cura delle Cefalee

IRCCS Neuromed

### **Vice Direttore Didattico della Scuola**

Dott.ssa Lidia Savi

Già Responsabile Centro Cefalee

Dipartimento di Neuroscienze - Torino

### **Coordinatori del Modulo**

Dott.ssa Anna Ambrosini

Responsabile Centro per lo Studio e la Cura delle Cefalee

IRCCS Neuromed, Pozzilli (IS)

### **Accreditamento ECM**

L'evento è accreditato con nr.6 (sei) crediti ECM nelle seguenti Discipline/Figure Professionali:

- **Medico Chirurgo** nelle discipline di: Anestesia e Rianimazione, Audiologia e Foniatria, Farmacologia e Tossicologia clinica, Geriatria, Medicina Generale (Medici di Famiglia), Medicina Interna, Neurologia, Neurochirurgia, Neuropsichiatria Infantile, Oftalmologia, Otorinolaringoiatria, Pediatria, Pediatria (Pediatri di Libera scelta), Psichiatria
- **Odontoiatra**
- **Psicologo** - Psicoterapia, Psicologia
- **Fisioterapista**
- **Farmacista** - Farmacia ospedaliera, Farmacia territoriale